

治療計画用CT撮影 (頭頸部)

治療計画用CTとは、どのように放射線を照射するか決めるために撮影するCT画像になります。所要時間は20～30分です。

* 固定具について

固定具は治療する部位により、大きさが異なります。



大きな固定具は着替えが必要です

蒸しタオルほどの熱さに温めた固定具を
直接顔にかぶせて形をとらせていただきます

(表情が見えなくなるため、指先に酸素モニタを装着しながら作成します)

具合が悪くなったときは手を挙げてお知らせ下さい。



* 撮影について

固定具をつけた状態で、CT撮影を行います。

このCT時の体勢が**毎日の治療での体勢**となります。

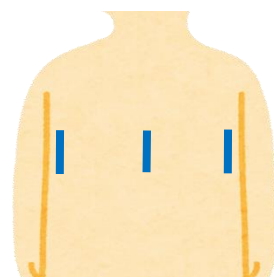
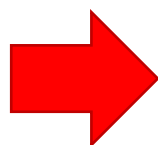
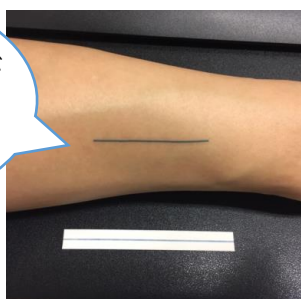
治療期間中、途中で変更が難しいため、無理せずお申し出ください。

また、撮影中は唾を飲み込んだりお口を動かしたりしないようお願い致します。

* マーキングについて

撮影後、大きな固定具を作成した患者さんには治療の初日に必要なマークをお体に貼らせていただく場合がございます。

水には強いですが
摩擦には弱い
シールです



体の正面、側面に貼ります

★マークが薄くなってきた場合、付けたしもできますのでご連絡下さい